

# PHILIPS

Startsæt: 2 x E27  
pærer (1100lm)

Hue White

Op til 1100 lumen\*

Blødt, hvidt lys

Nem opsætning

Hue Bridge medfølger



8719514289116



## Enkel og intelligent belysning

Kom godt i gang med intelligent lys med dette startsæt, som indeholder to intelligente pærer med blødt, hvidt lys og en Hue Bridge. Det er et komplet sæt, hvis mange fantastiske funktioner giver tilpasset styring af belysningen i dit hjem.

### Ubegrænsede muligheder

- Intelligent lysstyring, når du ikke er hjemme
- Kom hjem til et hus fyldt med lys
- Brug intelligent belysning til at få det til at se ud som om, at du er hjemme
- Styr lyskilderne med stemmen

# Vigtigste nyheder

## Styr lyset, når du ikke er hjemme



Philips Hue appen giver dig fuld kontrol over lyset, uanset om du er hjemme eller ej. Via appen kan du tænde og slukke lyset i din bolig, så den altid er oplyst på den ønskede måde.

## Kom hjem til lys



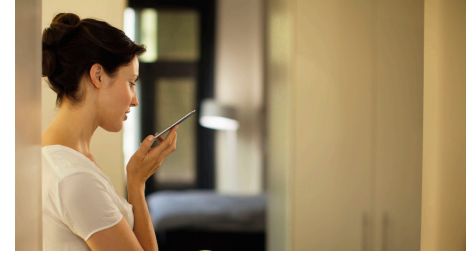
Indstil din Philips Hue app til at registrere, at du er lige ved at være hjemme, så de valgte intelligente lys tændes automatisk, allerede inden du stiger ud af bilen eller nærmer dig fordøren.

## Få det til at se ud, som om du er hjemme



Brug din Philips Hue app til at vælge den rette belysning, når du ikke er hjemme. Den intelligente belysning tændes på de valgte tidspunkter (og nogle gange et par minutter før eller efter), så det virkelig ser ud som om, at du er hjemme.

## Styr med din stemme



Når dine lyskilder er tilsluttet en Hue Bridge, kan du parre dem med Alexa, Apple HomeKit og Google Assistant og styre belysningen med stemmen. Enkle talekommandoer giver dig mulighed for at tænde og slukke belysningen, dæmpe eller skrue op for belysningen, og endda vælge en lysscene.

# Specifikationer

## Mål for pære

- Mål (B x H x D): 61x110

## Miljø

- Driftsmæssig luftfugtighed: 5 % <H<95 % (danner ikke kondens)
- Driftsmæssig temperatur: -10°C – 45°C

## Ekstra funktioner/tilbehør medfølger

- Kan dæmpes med Hue app og switch: Ja

## Garanti

- 2 år: Ja

## Strømforbrug

- Energimærke (EEL): F

## Service

- Garanti: 2 år

**Tekniske specifikationer**

- Vægt: 73 g
- Lyskildeteknologi: LED
- Lysudbytte ved 2700 K (out-of-the-box-indstilling): 1.055 lm
- EPREL-registreringsnummer: 403.542

**Bridge**

- Diameter: 88 mm
- Frekvensbånd: 2400-2483,5 MHz
- Højde: 26 mm
- Maks. antal tilbehørsdele: 12
- Maks. antal pærer: 50
- Strømadapter: 100-240 V AC/ 50-60 Hz
- Strømforbrug: 250mA max

**Pæren**

- Lysstyrke: 1.100
- Farvetemperatur: 2700K
- Diameter: 61 mm
- Fatning: E27
- Formfaktor: A60
- Højde: 110 mm
- Indgående spænding: 220V-240V
- Levetid: 25.000 t
- Lysudbytte: Blødt, hvidt lys
- Lysudbytte: 1100 lm
- Maks. strømforbrug ved drift: 9,5 W
- Maks. strømforbrug ved standby: 0.5 W
- Antal tændingscykluser: 50.000
- Strømfaktor: >0.5
- Normeret levetid: 25.000 t
- Kan opgraderes via software: Ja
- Opstart: Øjeblikkelig 100 % lyseffekt
- Wattforbrug: 10 W
- Kommunikationsprotokol: Bluetooth og Zigbee
- Kan opgraderes via software: Ved tilslutning til Hue Bridge

**Hvad følger med?**

- Bridge: 1
- Netværkskabel: 1
- Hue pærer: 2
- Strømadapter: 1

**Hvad er understøttet**

- Kompatibel med Effekter: Yes
- HomeKit-kompatibel: YES
- Stemmestyring: Amazon Alexa

**Emballagemål og -vægt**

- EAN/UPC – produkt: 8719514289116
- Nettovægt: 0,405 kg
- Bruttovægt: 0,760 kg
- Højde: 14,000 cm
- Længde: 14,600 cm
- Bredde: 17,600 cm
- Materiale nummer (12NC): 929002469201



Udgivelsesdato:  
2023-02-06  
Version: 0.204

© 2023 Signify Holding. Alle rettigheder forbeholdt. Signify fremsætter ingen erklæringer og fraskriver sig ethvert ansvar for nøjagtigheden eller fuldstændigheden af de oplysninger, som er indeholdt heri, og kan ikke stilles til ansvar for eventuelle handlinger, som er baseret herpå. Oplysningerne i dette dokument er ikke ment som et købstilbud og er ikke en del af et tilbud eller en kontrakt, medmindre andet er accepteret af Signify. Philips og Philips-logoet er registrerede varemærker tilhørende Koninklijke Philips N.V.

[www.lighting.philips.com](http://www.lighting.philips.com)