

PHILIPS

Discover udendørs
projektør

Hue White and color
ambiance

Integreret LED

Hvidt og farvet lys

Strømforsyning

Intelligent styring med Hue
Bridge*



17435/30/P7



Ubegrænsede muligheder

Nu kan du udvide dit Hue system til dine udendørsområder. Discover projektøren kan tilsluttes din eksisterende Hue Bridge, så du får alle funktionerne, f.eks. betjening, når du er væk fra hjemmet, geofencing og timere. Hue Bridge medfølger ikke.

Ubegrænsede muligheder

- Mal dit udendørs område med 16 millioner farver
- Slap af med varmt til køligt hvidt lys
- Speciel belysning til særlige lejligheder

Nem styring og komfort

- Indstil timere efter eget ønske
- Styr det på din måde
- Smart styring, hjemme og udefra
- Indstil dine lyskilder til at tændes, når du kommer hjem

Fuld styring fra din smartenhed med Hue Bridge

- Kræver en Philips Hue Bridge

Specielt designet til dine udendørsområder

- Vandtæt (IP44)
- Aluminium og fremragende syntetisk materiale i høj kvalitet
- Kraftfuldt lys

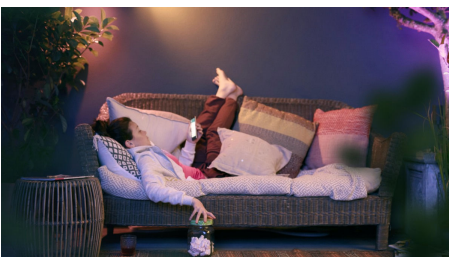
Vigtigste nyheder

Mal dit udendørs område



Med Philips Hue udendørsbelysning er der ingen grænser for magien. Leg med 16 millioner farver og alle nuancer af hvidt lys for at skabe den ønskede effekt. Fremhæv genstande, træer eller stier, så dit område skiller sig ud. Brug Hue appen til at gemme dine foretrukne lysindstillinger og hent dem ned, når du vil, med et tryk med fingeren.

Varmt til køligt hvidt lys



Forlæng dine aftener med Philips Hue udendørsbelysning. Få den rigtige stemning på terrassen, balkonen eller verandaen, og slap af. Fra sommersolens varme hvide lys til vinterens iskolde dagslys: Du kan få alle nuancer af hvidt lys, så det passer til dit humør året rundt.

Speciel belysning til særlige lejligheder



Med intelligent belysning kan du altid skabe den helt rigtige stemning. Brug dit Philips Hue lys til at få dit hjem til at afspejle den aktuelle højtide eller årstid: mørkerødt og grønt lys til jul, diskrete pastelfarver til foråret og et uhyggeligt lilla skær til halloween, så dit hus kommer til at ligne et spøgelseshus.

Indstil timere efter ønske



Nyd at kunne være længere ude om aftenen, gøre havearbejdet færdigt eller bare gå ud med skraldet efter solnedgang. Indstil din Philips Hue belysning til at tænde automatisk ved hjælp af tidsplaner eller efter solopgang og solnedgang. Du kan selvfølgelig også slukke eller dæmpe belysningen på denne måde. Du behøver aldrig mere at tænke på, om du har slukket lyset.

Styr det på din måde



Slut Philips Hue pærer og lamper til en Bridge og gå på opdagelse blandt de uendelige muligheder. Betjen belysningen fra din smartphone eller tablet via Philips Hue appen, eller monter indendørs kontakter i systemet for at ændre belysningen. Indstil timere, beskeder, alarmer og meget mere for at få den fulde Philips Hue oplevelse. Philips Hue fungerer også med Amazon Alexa, Apple HomeKit og Google Assistant, så du kan styre lyset med stemmen.

Smart styring, hjemme og udefra



Oplys dine udendørs arealer for at se, hvad der foregår udenfor. Ved at forbinde din udendørsbelysning med Hue Bridge kan du styre den, præcist som du ønsker. Med Philips Hue udendørs sensor, vores indendørs fjernbetjeningsmuligheder, f.eks. Philips Hue appen eller ved brug af din stemme (Amazon Alexa, Apple HomeKit eller Google Assistant) kan du styre din udendørsbelysning. Du kan indstille lysplaner, så det ser ud til, at du er hjemme. Styr din udendørsbelysning nemt og bekvemt fra dit hjem eller ethvert andet sted.

Indstil dine lyskilder til at tændes, når du kommer hjem



Oplev komforten, når din belysning tændes automatisk, når du kommer hjem, og slukkes, når du tager af sted. Tag tingene ud af bilen og gå ind, alt sammen nemt og bekvemt med det rette lys. Brug Philips Hue udendørssensoren, eller indstil Hue appen til Hjemme- eller Ude-tilstand for at tænde alle lyskilder, eller lad GPS'en klare det for dig. Alt sammen uden at trykke på en knap. Så nemt er det.

Kræver en Philips Hue Bridge



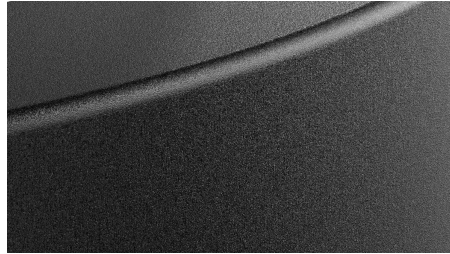
Forbind dine Philips Hue lyskilder til en Bridge og betjen din belysning fra din smartphone eller tablet via Philips Hue appen. Eller betjen dine Philips Hue lyskilder med Philips Hues indendørs Hue Dimmer Switch, der kan bruges til at tænde, slukke og dæmpe lyset.

Vandtæt (IP44)



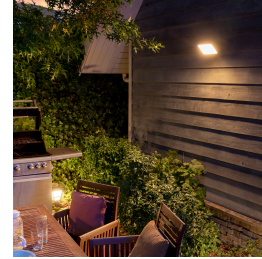
Dette Philips Hue udendørslampe er specielt designet til brug i udendørs miljøer og har gennemgået strenge tests for at sikre god ydelse. IP-niveauet er beskrevet med to tal. Det første henviser til beskyttelse mod støv, det andet mod vand. Disse lamper er designet med IP44: Den er beskyttet mod vandsprøjt fra alle retninger. Produktet er det mest almindelige og ideelle til generel udendørs brug.

Høj kvalitet



Produkterne er fremstillet specielt til udendørs brug. Vi anvender materialer af højeste kvalitet til at sikre den bedste ydelse udendørs og bruger materialerne smart for at optimere radiofrekvensen.

Kraftfuldt lys



Denne Philips Hue lampe har en LED-lyskilde, der oplyser en stor del af din have. Indkørslen, gangstien, for- og bagdøren belyses klart med det rigtige lys. Med dette kraftige Philips Hue lys kan du altid se, hvad der sker omkring dit hus.

Specifikationer

Design og finish

- Farve: sort
- Materiale: metal, syntetisk

Ekstra funktioner/tilbehør medfølger

- Justerbart spothoved: Ja
- Kan dæmpes med Hue app og switch: Ja

Lysegenskaber

- Farvegengivelsesindeks (CRI): 80

Diverse

- Specielt designet til: Have og veranda
- Type: Væglampe

Strømforbrug

- Energimærke (EEL): G

Produktmål og -vægt

- Højde: 15,3 cm
- Længde: 22 cm
- Nettovægt: 1,200 kg
- Bredde: 16 cm

Service

- Garanti: 2 år

Tekniske specifikationer

- Lysstyrke ved 4000 K: 2.250 lm
- Levetid: 25.000 t
- Lysfarve: 2000–6500 Hue White and color ambiance
- 230V: 220–240 V, 50–60 Hz
- Lampen er dæmpbar: Ja
- LED: Ja
- Indbygget LED: Ja
- Antal pærer: 2
- Pære med wattforbrug inkluderet: 15 W
- Maks. wattforbrug for udskiftningspære: 15 W
- IP-kode: IP44, beskyttelse mod vandsprøjt
- Beskyttelsesklasse: I – jordet
- Lyskildens udskiftelighed: LED lyskilde, der ikke kan udskiftes
- Forkoblingens udskiftelighed: Betjeningselementer, der ikke kan udskiftes
- Lysudbytte ved 2700 K (out-of-the-box-indstilling): 2.050 lm

Hvad er understøttet

- Kompatibel med Effekter: Yes

Emballagemål og -vægt

- EAN/UPC – produkt: 8718696170533
- Nettovægt: 1,200 kg
- Bruttovægt: 1,450 kg
- Højde: 219,000 mm
- Længde: 206,000 mm
- Bredde: 266,000 mm
- Materiale nummer (12NC): 915005731401



Udgivelsesdato:
2023-01-20
Version: 0.496

© 2023 Signify Holding. Alle rettigheder forbeholdt. Signify fremsætter ingen erklæringer og fraskriver sig ethvert ansvar for nøjagtigheden eller fuldstændigheden af de oplysninger, som er indeholdt heri, og kan ikke stilles til ansvar for eventuelle handlinger, som er baseret herpå. Oplysningerne i dette dokument er ikke ment som et købstilbud og er ikke en del af et tilbud eller en kontrakt, medmindre andet er accepteret af Signify. Philips og Philips-logoet er registrerede varemærker tilhørende Koninklijke Philips N.V.

www.lighting.philips.com